

# Sportlaan Wieringerwaard

## Informatie woningen

Aan de Sportlaan te Wieringerwaard heeft Wooncompagnie 16 levensloopbestendige woningen gebouwd.

De levensloopbestendige woningen hebben een slaapkamer en badkamer op de begane grond. Op de eerste verdieping zijn nog twee ruime slaapkamers, een extra toilet en een berging aanwezig. De keuken en het sanitair worden standaard opgeleverd. De woningen zijn voorzien van een elektrische warmtepomp en vijf zonnepanelen, waardoor de woningen energiezuinig zijn. Elke woning heeft een tuin met een berging.

### Details:

- De woning heeft een elektrische warmtepomp. Dit betekent dat de woning gasloos is. Het koken is op elektra (2 fase)
- De keuken wordt opgeleverd zonder apparatuur
- De woning is voorzien van vijf zonnepanelen
- Alle woningen hebben drie ruime slaapkamers
- Iedere woning heeft een eigen buitenberging. Deze berging is ca 5 m<sup>2</sup> en voorzien van elektra
- De tuin wordt voorzien van een erfafscheiding en is deels betegeld

### Huurprijzen:

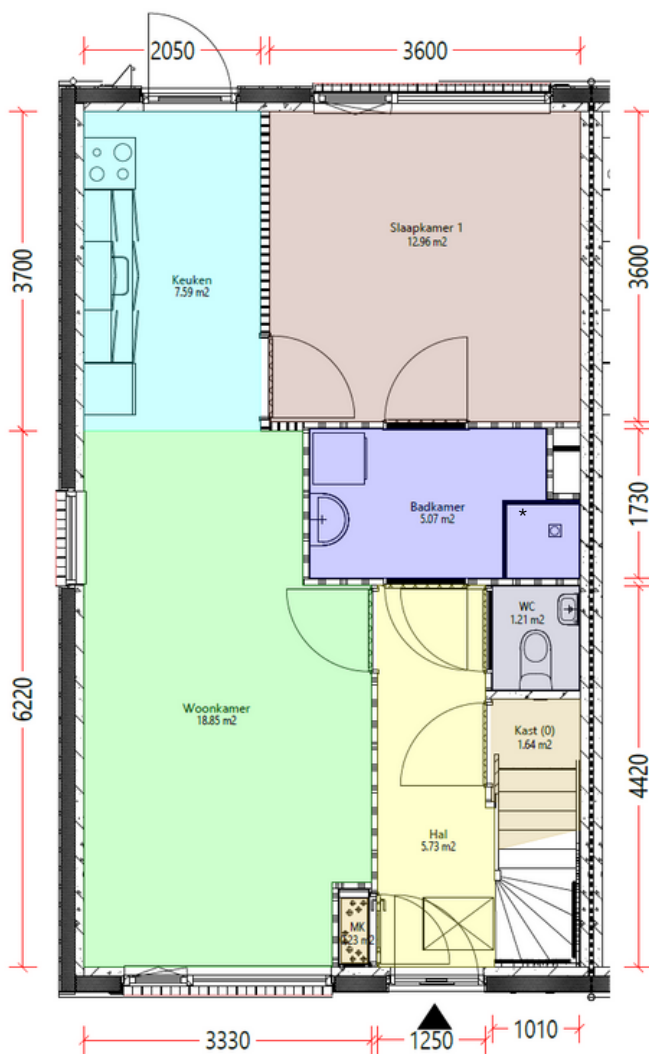
- Eindwoning: € 825,00 per maand (Sportlaan 2, 16, 18 & 32)
- Sprongwoning: € 750,00 per maand (Sportlaan 8, 10, 24 & 26)
- Tussenwoning: € 750,00 per maand (Sportlaan 28 & 30)
- Tussenwoning: € 650,43 per maand (Sportlaan 4, 6, 12, 14, 20 & 22)

## Indicatie plattegrond woningen

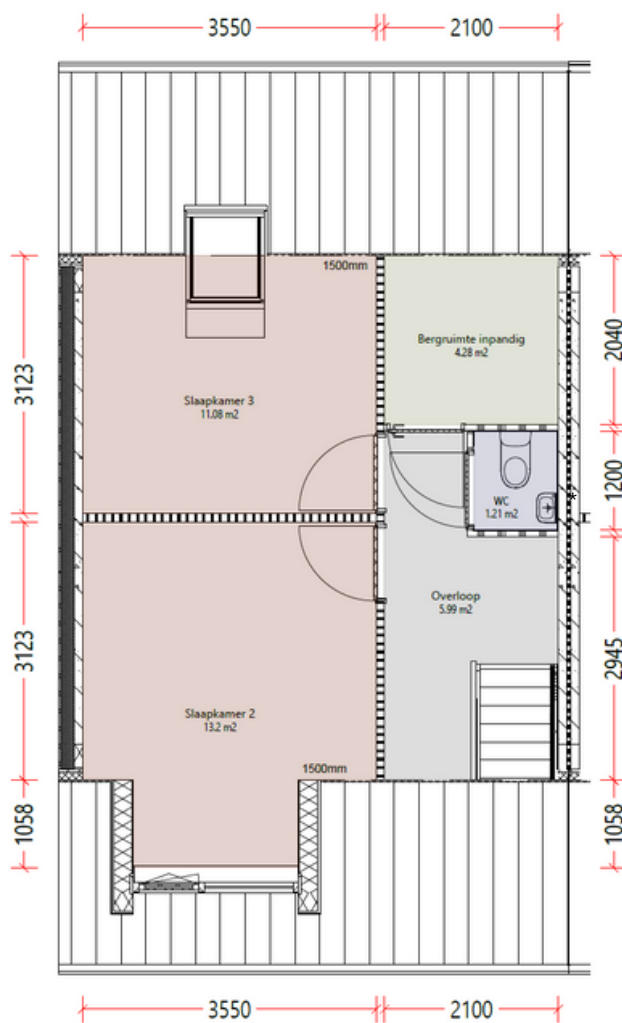
Onderstaande plattegronden geven een indruk van de woningen.



### Eindwoning begane grond



### Eindwoning verdieping



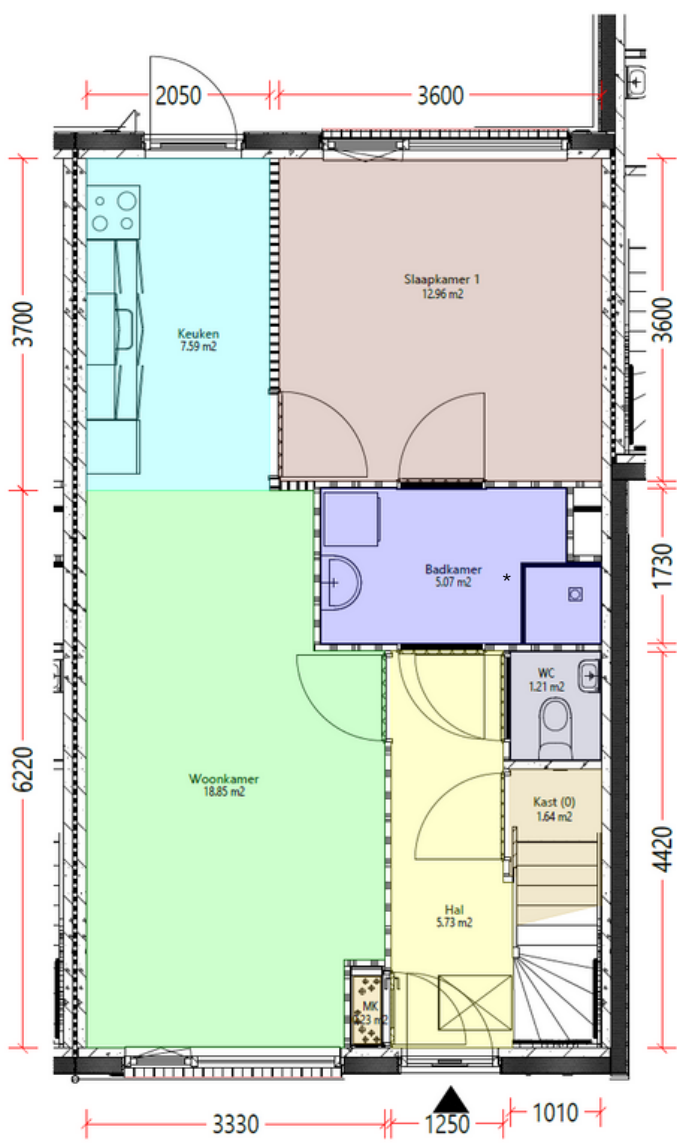
\*keuken wordt opgeleverd zonder apparatuur

## Indicatie plattegrond woningen

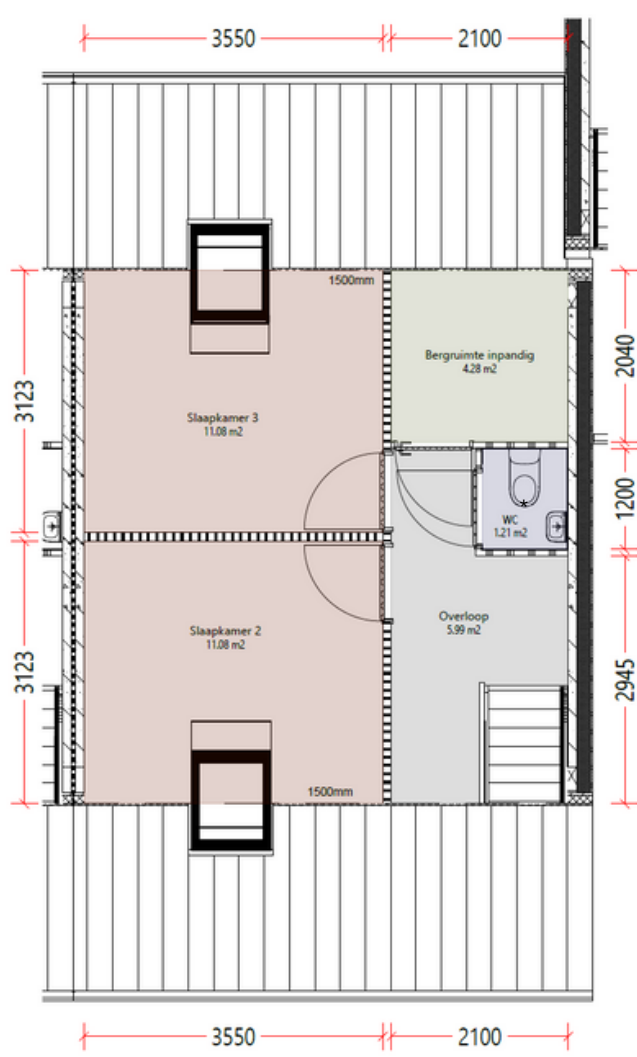
Onderstaande plattegronden geven een indruk van de woningen.



Sprongwoning begane grond



Sprongwoning verdieping



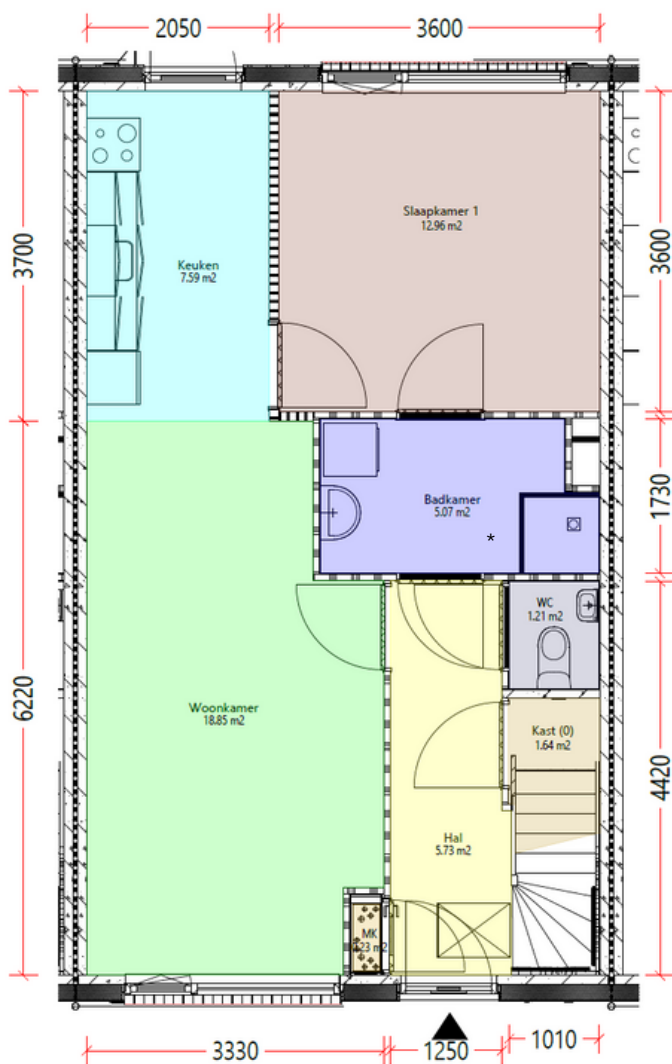
\*keuken wordt opgeleverd zonder apparatuur

## Indicatie plattegrond woningen

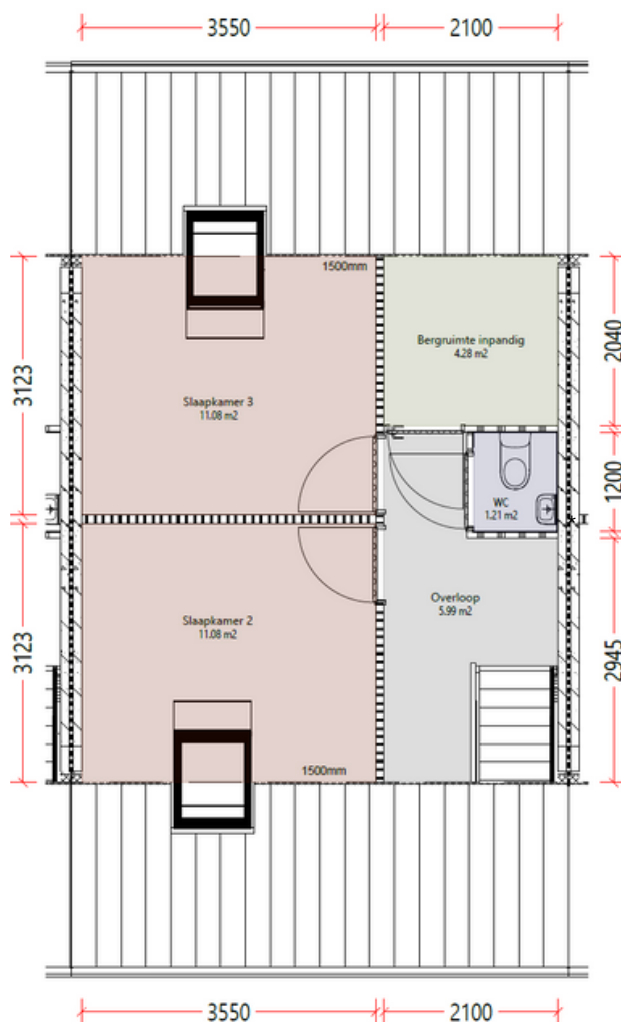
Onderstaande plattegronden geven een indruk van de woningen.



### Tussenwoning begane grond



### Tussenwoning verdieping



\*keuken wordt opgeleverd zonder apparatuur

## Situatietekening

In onderstaande situatietekening zijn de huisnummers per woning aangegeven.



## Impressie woningen

Hieronder ziet u een impressie van de woningen.

