

De Keyser Middenbeemster Holstein- en Limousinstraat

Plattegronden woningen

In nieuwbouwplan De Keyser deelplan 6 en 7 in Middenbeemster komen 75 woningen. Wooncompagnie bouwt hier in de Holsteinstraat en Limousinstraat 24 woningen: 12 eengezinswoningen en 12 beneden-/bovenwoningen. De woningen liggen allen aan een gezamenlijke binnentuin.

Eengezinswoningen

- De twaalf kleine eengezinswoningen hebben een oppervlakte van ongeveer 76 m²

Boven- en benedenwoningen

- De benedenwoningen hebben een oppervlakte van ongeveer 72 m², de bovenwoningen circa 78 m²
- De benedenwoningen zijn gelijkvloers en hebben een kleine tuin
- De bovenwoningen zijn gelegen op de eerste verdieping en hebben twee verdiepingen. Deze woningen hebben een terras

Details woningen:

- Er is een open keuken, het koken is elektrisch
- Alle woningen hebben twee slaapkamers
- Vanuit de woonkamer is er toegang tot de tuin of het terras
- Alle woningen hebben een individuele berging
- Er is een gezamenlijke binnentuin
- De woningen zijn voorzien van vloerverwarming en worden aangesloten op Stadsverwarming Purmerend
- Gemeente Purmerend plaatst ondergrondse containers voor het afval voor de beneden-/bovenwoningen. De eengezinswoningen krijgen kliko's.

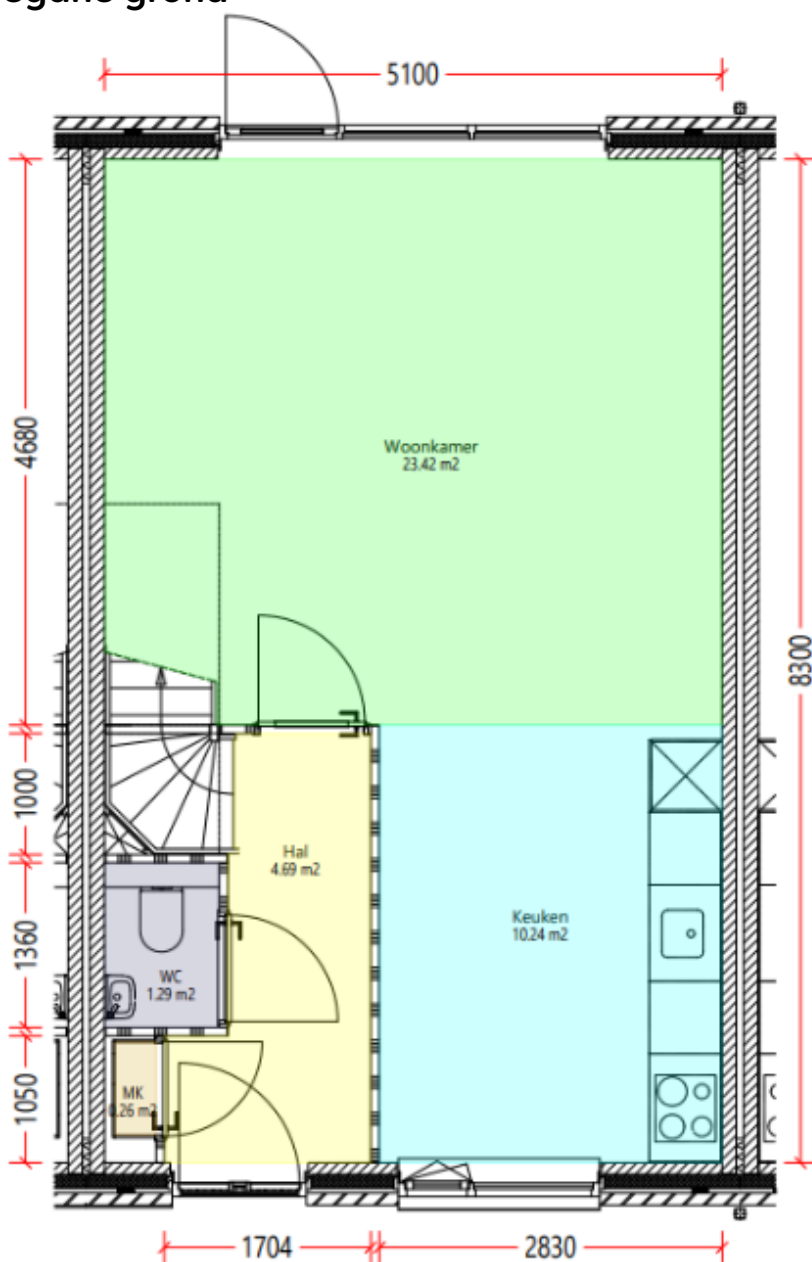
Indicatie plattegrond eengezinswoning

Onderstaande plattegronden geven een indruk van de eengezinswoningen.

De netto huurprijs van de eengezinswoning is € 775,00.



Begane grond

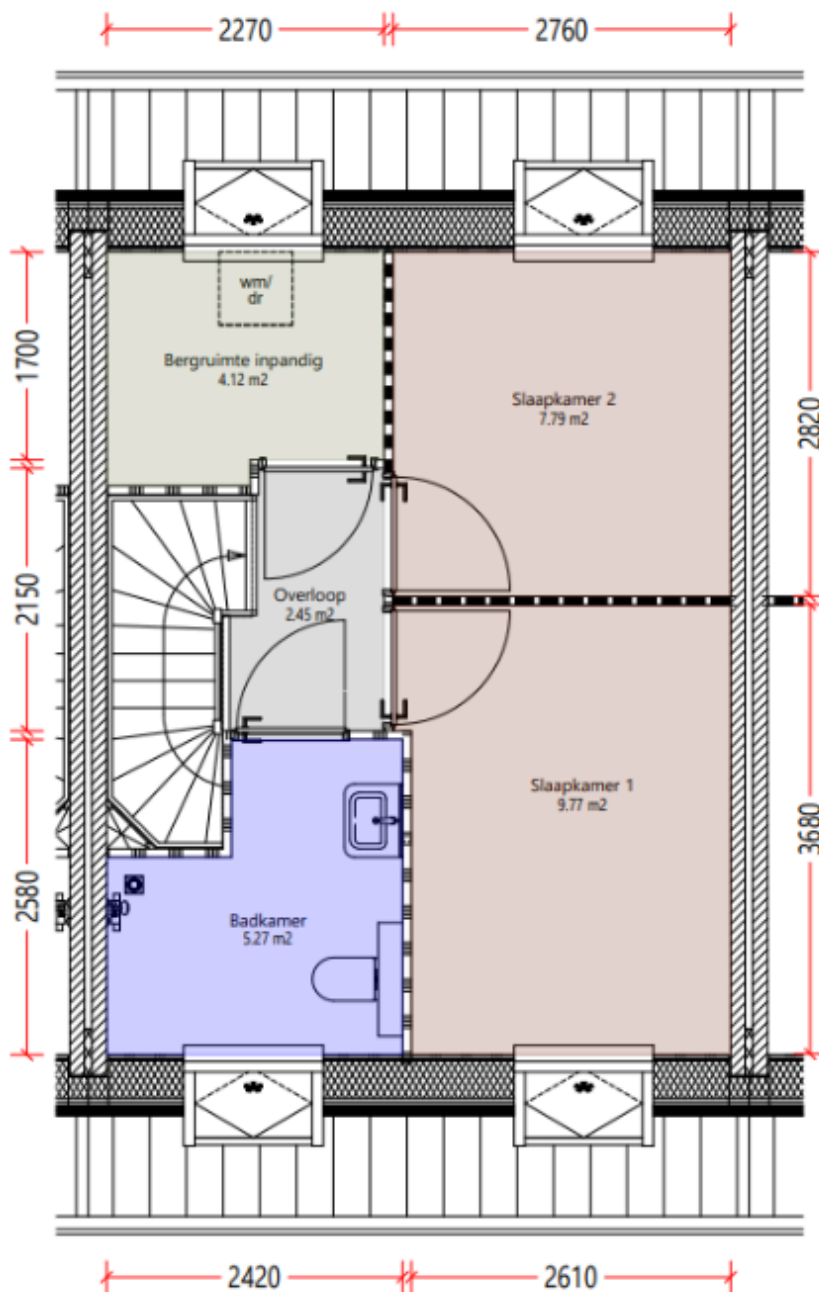


Indicatie plattegrond eengezinswoning

Onderstaande plattegronden geven een indruk van de eengezinswoningen.

Impressie

Eerste verdieping



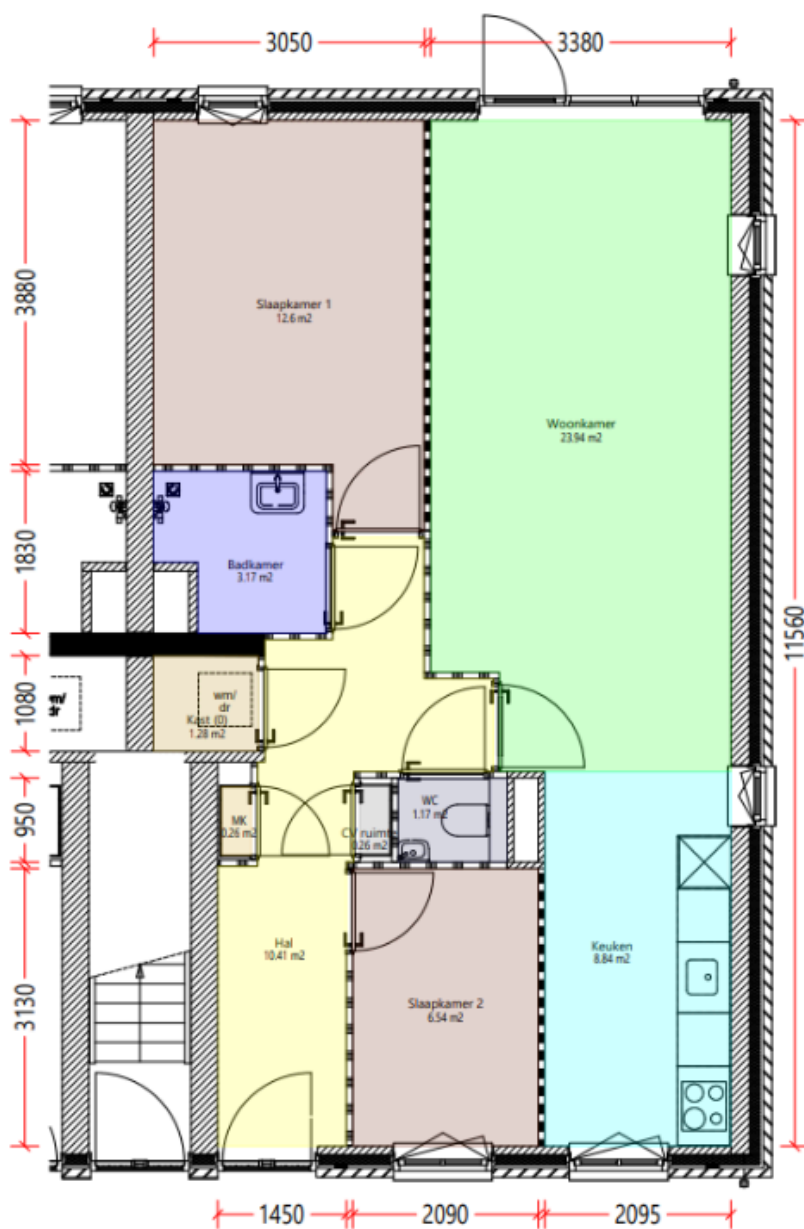
Indicatie plattegrond benedenwoning

Onderstaande plattegrond geeft een indruk van de benedenwoningen.



De netto huurprijs van de benedenwoning is € 675,00.

Benedenwoning



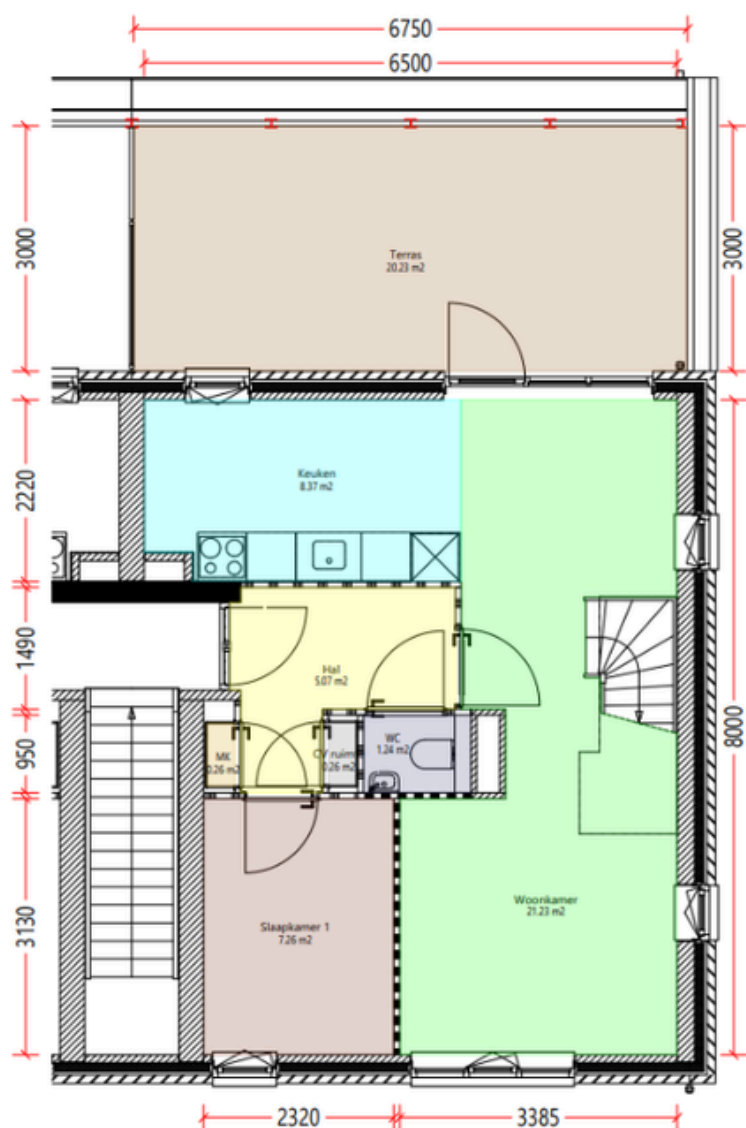
Indicatie plattegrond bovenwoning

Onderstaande plattegronden geven een indruk van de bovenwoningen.

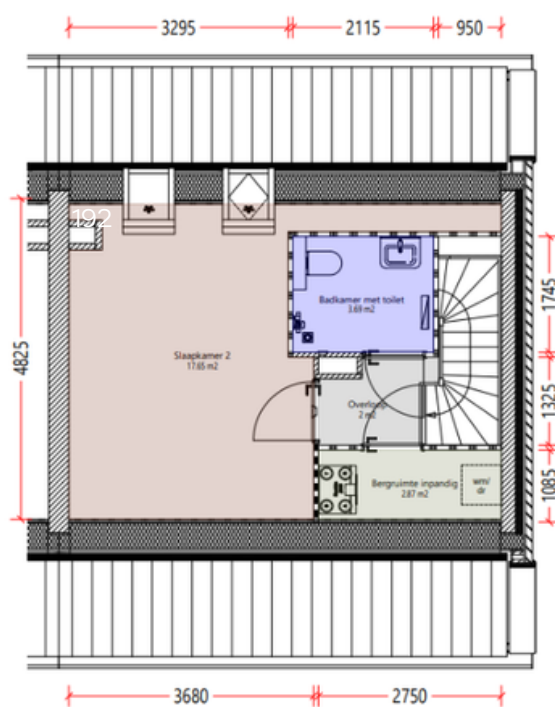
De netto huurprijs van de bovenwoning varieert tussen de € 725,00 en € 750,00.

Impressie

Eerste verdieping



Zolder



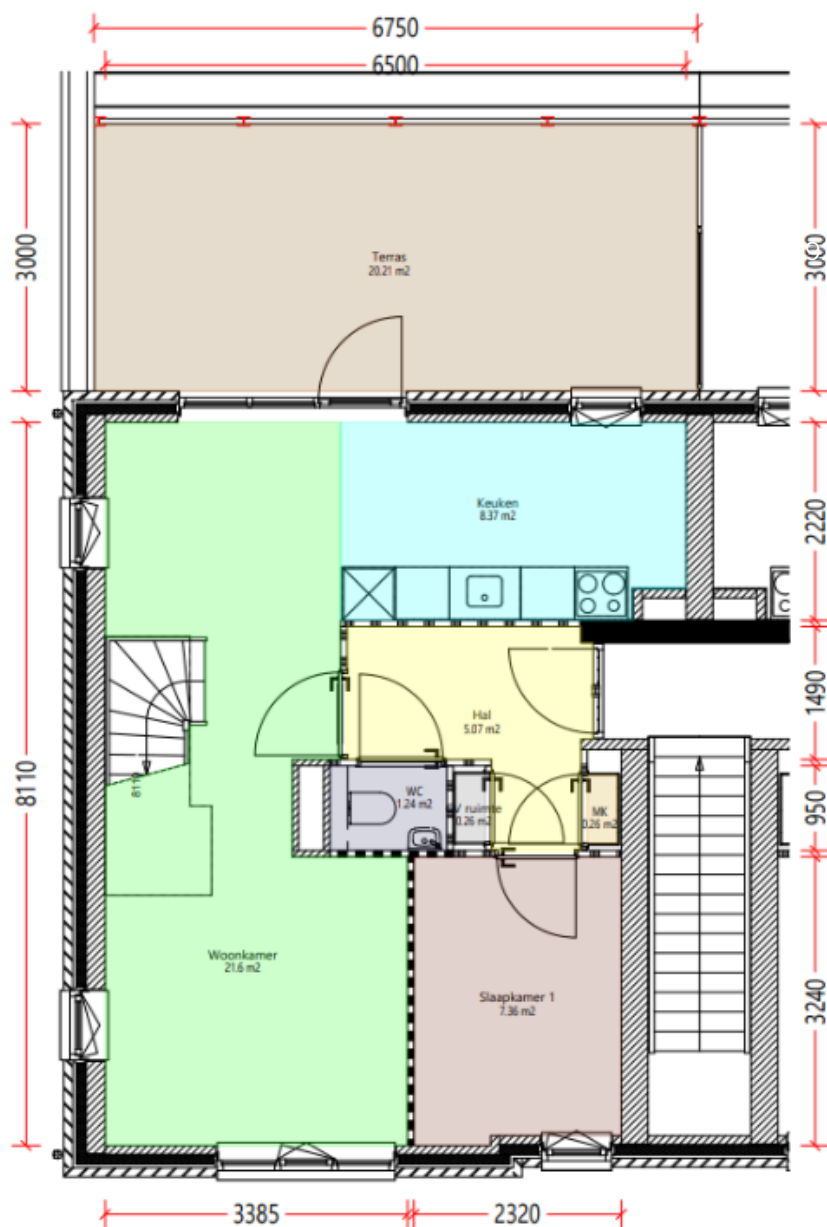
Indicatie plattegrond afwijkende bovenwoning

Onderstaande plattegronden geven een indruk van de afwijkende bovenwoning.

De netto huurprijs van deze bovenwoning is € 750,00.

Impressie

Eerste verdieping

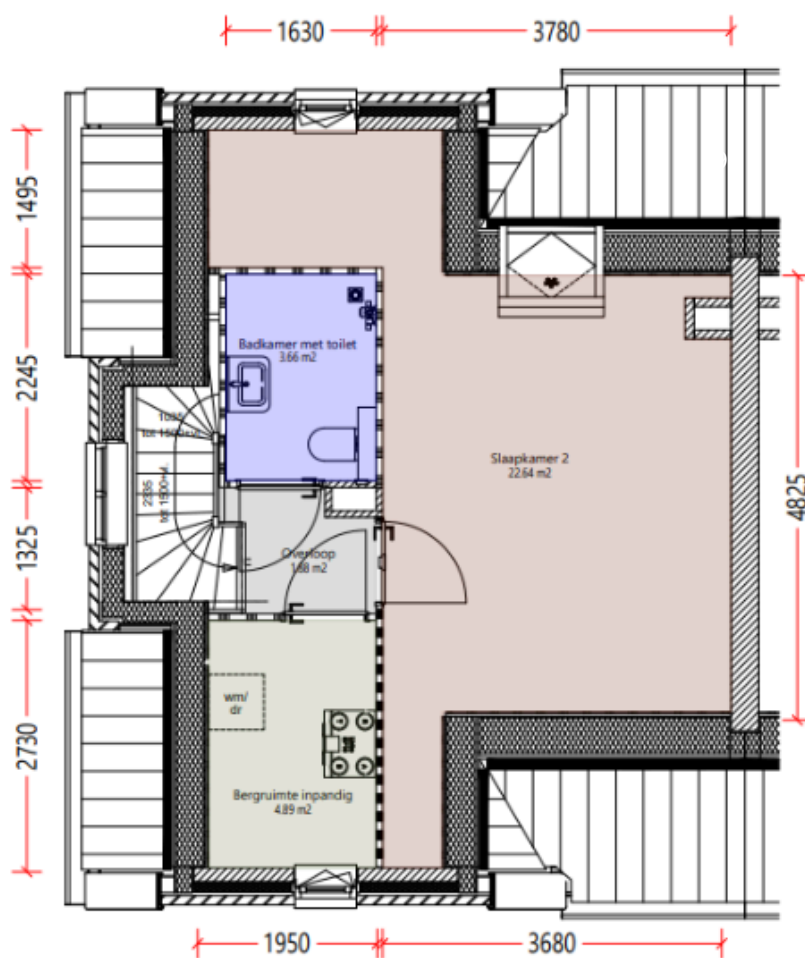


Indicatie plattegrond afwijkende bovenwoning

Onderstaande plattegrond geeft een indruk van de afwijkende bovenwoning.

Impressie

Zolder



Ligging woningen

Op onderstaande plattegrond ziet u de ligging van de woningen in de wijk:

- Blauw omlijnd, blauw vlak: benedenwoningen
- Blauw omlijnd, rood vlak: bovenwoningen
- Geel omlijnd: bergingen beneden-bovenwoningen
- Oranje omlijnd: eengezinswoningen
- Rood omlijnd: bergingen eengezinswoningen

